

CERAMICA
MERCURIO



collezioni

CERAMICA
MERCURIO
dal 1968

made in Italy





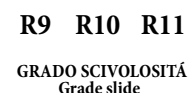
{ la moda
passa,
lo stile
resta }
Coco Chanel



ANTHOLOGY	4	MONDE	76
ARALDICA	20	MONICA	57
CASSIOPEA	12	NEW FACTORY	62
CEMENTINA MIX	34	OPUS PAL wall	42
CEMENTO ISLAND	78	OPUS PAL floor	82
CEMENTO JOLIE	30	PAPIER	16
CHALET LEGNO wall	50	PIASENTINA	104
CHALET LEGNO floor	92	PIETRA RUSTICA	110
COTTO	87	PIETRA SAX	105
CRISTALLO RETRÓ	26	PROMENADE	112
ELEGANT STONE wall	38	REAL WOOD	100
ELEGANT STONE floor	84	REFLEX wall	8
ETIK	58	REFLEX floor	86
ETRUSCA	102	STONEAGE	87
EXTREMA	108	TABULA	98
EUROPA	66	TIMBER	88
JESSY	56	TRADIZIONE CLASSICA	46
LIGNUM	96	TUSCANY	70
MARMORIZZATO VENICE	86	VOGUE	54
METEOR	106	WALL	114
METROPOL	72		

SEZIONE TECNICA

CONDIZIONI DI VENDITA	120
CONSIGLI DI POSA	118
IMBALLI	116
SCHEDE TECNICHE	118



Anthology

BICOTTURA|25x75

Double Firing|10"x30"





Anthology

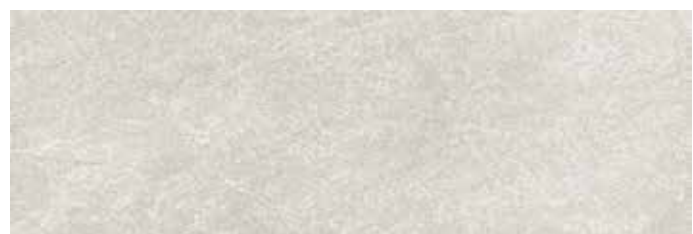
BICOTTURA PASTA BIANCA|25x75
White-body Double Firing|10"x30"



Anthology Perla|25x75 ■ 60



Anthology Avorio|25x75 ■ 60



Anthology Grigio|25x75 ■ 60



Anthology Beige|25x75 ■ 60



Anthology Cementina Grigio|25x75 ■ 61



Anthology Cementina Beige|25x75 ■ 61



Anthology Muretto Grigio |25x75 ■ 61



Anthology Muretto Beige|25x75 ■ 61



ANTHOLOGY CEMENTINA

Pavimenti consigliati | Recommended flooring
 Gres porcellanato rettificato | Rectified porcelain stoneware
TIMBER - Serie completa p.88 | Complete series p.88

RETT **mat** **ink** 9,2mm **R10** **V2**
 Bla GL UNI EN 14411



Timber Perla|20x120 ■ 64



Timber Dorato|20x120 ■ 64



Timber Grigio|20x120 ■ 64



Timber Tortora|20x120 ■ 64



Timber Sabbia|20x120 ■ 64

Reflex

BICOTTURA|25x60

Double Firing|10"x24"





INSERTO PERLAGE

Reflex

BICOTTURA|25x60
Double Firing|10"x24"



Reflex Neutro|25x60 ■ 56



Reflex Grigio|25x60 ■ 56



Reflex Beige|25x60 ■ 56



Reflex Muretto Grigio|25x60 ■ 56



Reflex Muretto Beige|25x60 ■ 56



Inserto Dream Perla|25x60 ▲ 17



Inserto Dream Avorio|25x60 ▲ 17



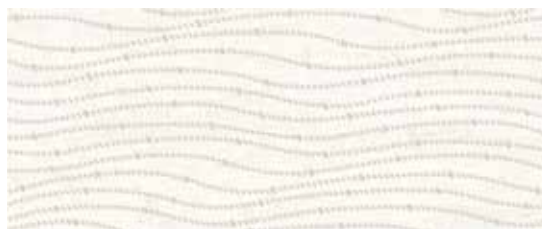
Listello Dream Perla Mix 5|4,5x60 ▲ 09



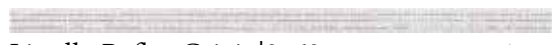
Listello Dream Avorio Mix 5|4,5x60 ▲ 09



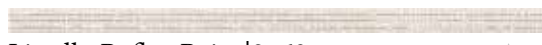
Inserto Perlage Perla|25x60 ▲ 17



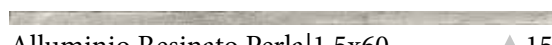
Inserto Perlage Avorio|25x60 ▲ 17



Listello Reflex Grigio|2x60 ▲ 09



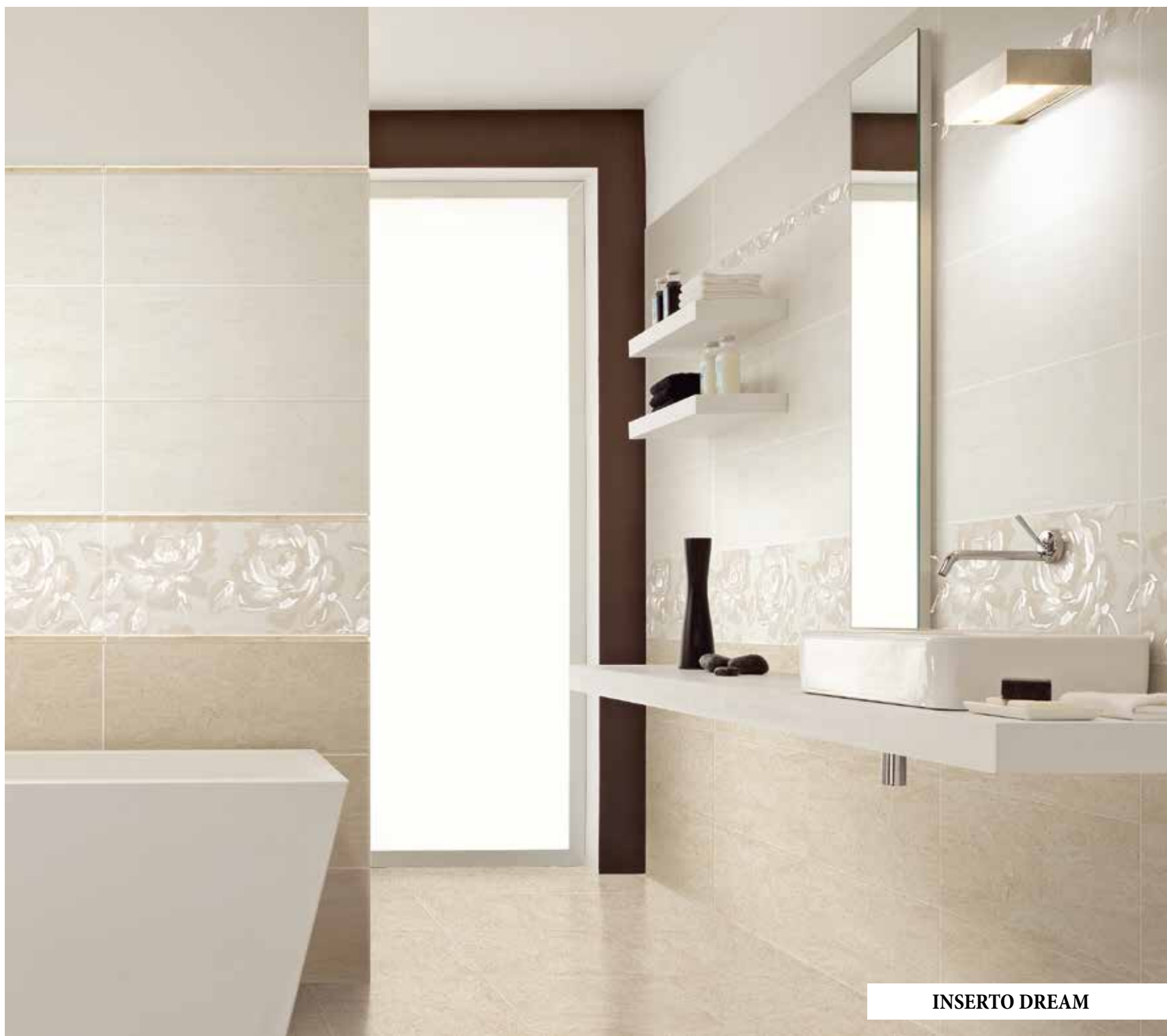
Listello Reflex Beige|2x60 ▲ 09



Alluminio Resinato Perla|1,5x60 ▲ 15



Alluminio Resinato Avorio|1,5x60 ▲ 15



INSERTO DREAM

Pavimenti consigliati | Recommended flooring
 Gres porcellanato naturale | Natural porcelain stoneware
REFLEX - Serie completa p.86 | Complete series p.86



Reflex Grigio|45,5x45,5 ■ 51



Reflex Beige|45,5x45,5 ■ 51

Cassiopea

BICOTTURA|25x60

Double Firing|10"x24"





Cassiopea

BICOTTURA|25x60
Double Firing|10"x24"



Cassiopea Bianco|25x60 ■ 56



Cassiopea Avorio|25x60 ■ 56



Cassiopea Grigio|25x60 ■ 56



Cassiopea Beige|25x60 ■ 56



Cassiopea Avana|25x60 ■ 56



Inserto Mithos Perla|25x60 ▲ 17



Inserto Mithos Avorio|25x60 ▲ 17



Listello Mithos Perla|5,5x60 ▲ 09



Listello Mithos Avorio|5,5x60 ▲ 09



Inserto Murales Uni|25x60 ▲ 17



Listello Murales Mix 4|6x60 ▲ 09



Alluminio Resinato Perla|1,5x60 ▲ 15



Alluminio Resinato Avorio|1,5x60 ▲ 15



INSERTO MURALES UNI

Pavimenti consigliati | Recommended flooring

Gres porcellanato naturale | Natural porcelain stoneware

CHALET LEGNO - Serie completa p.92 | Complete series p.92



Bla GL UNI EN 14411



Chalet Legno Bianco|17x80 ■ 59



Chalet Legno Beige|17x80 ■ 59



Chalet Legno Grigio|17x80 ■ 59



Chalet Legno Mélange|17x80 ■ 59



Chalet Legno Tabacco|17x80 ■ 59

Papier

BICOTTURA|25x60

Double Firing|10"x24"





INSERTO TEXTURE

Papier

BICOTTURA|25x60
Double Firing|10"x24"

 **B** matte **ink** 8,5 mm
BIII GL UNI EN 14411



Papier Perla|25x60 ■ 56



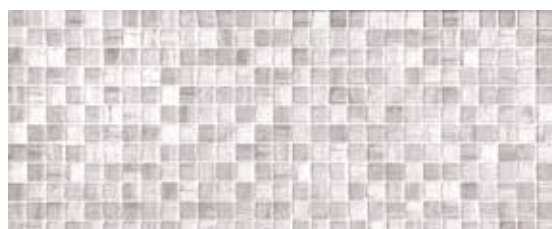
Papier Avorio|25x60 ■ 56



Papier Cannettato Perla|25x60 ■ 56



Papier Cannettato Beige|25x60 ■ 56



Papier Mosaico Perla|25x60 ■ 56



Papier Mosaico Beige|25x60 ■ 56



Inserto Texture Papier Perla|25x60 ▲ 17



Inserto Texture Papier Avorio|25x60 ▲ 17



Inserto Texture Line Perla|25x60 ▲ 17



Inserto Texture Line Avorio|25x60 ▲ 17



Inserto Murales Uni|25x60 ▲ 17



Listello Murales Mix 4|6x60 ▲ 09



Alluminio Resinato Perla|1,5x60 ▲ 15



Alluminio Resinato Avorio|1,5x60 ▲ 15



INSERTO TEXTURE

Pavimenti consigliati | Recommended flooring

Gres porcellanato naturale | Natural porcelain stoneware

CEMENTO ISLAND - Serie completa p.78 | Complete series p.78



Cem.Island Grigio
45,5x45,5 ■ 51



Cem.Island Beige
45,5x45,5 ■ 51



Cem.Island Tortora
45,5x45,5 ■ 51

Pavimenti consigliati | Recommended flooring

Gres porcellanato naturale | Natural porcelain stoneware

CHALET LEGNO - Serie completa p.92 | Complete series p.92



Chalet Legno Bianco|17x80 ■ 59



Chalet Legno Beige|17x80 ■ 59



Chalet Legno Grigio|17x80 ■ 59



Chalet Legno Mélange|17x80 ■ 59



Chalet Legno Tabacco|17x80 ■ 59

Araldica

BICOTTURA|25x60

Double Firing|10"x24"





Araldica

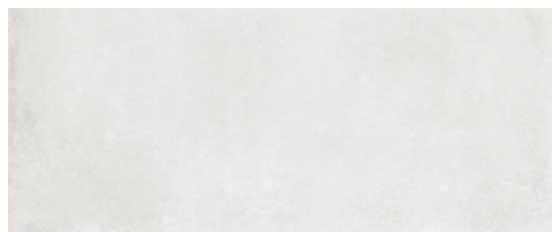
BICOTTURA|25x60
Double Firing|10"x24"





Araldica

BICOTTURA|25x60
Double Firing|10"x24"



Araldica Perla|25x60 ■ 56



Araldica Avorio|25x60 ■ 56



Araldica Cenere|25x60 ■ 56



Araldica Beige|25x60 ■ 56



Araldica Cementina Cenere Mix|25x60 ■ 56



Araldica Cementina Beige Mix|25x60 ■ 56



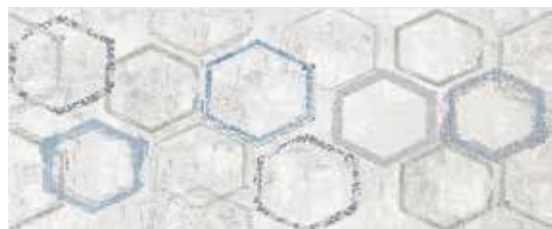
Inserto Kimera Perla|25x60 ▲ 17



Inserto Kimera Beige|25x60 ▲ 17

Alluminio Resinato Perla|1,5x60 ▲ 15

Alluminio Resinato Avorio|1,5x60 ▲ 15



Inserto Kimera Avio|25x60 ▲ 17



Inserto Kimera Cotto|25x60 ▲ 17



INSERTO KIMERA

Pavimenti consigliati | Recommended flooring

Gres porcellanato naturale | Natural porcelain stoneware
STONEAGE - Serie completa p.87 | Complete series p.87



Stoneage Cenere
45x45 ■ 51



Stoneage Beige
45x45 ■ 51

Pavimenti consigliati | Recommended flooring

Gres porcellanato naturale | Natural porcelain stoneware
CHALET LEGNO - Serie completa p.92 | Complete series p.92



Chalet Legno Bianco|17x80 ■ 59



Chalet Legno Beige|17x80 ■ 59



Chalet Legno Grigio|17x80 ■ 59



Chalet Legno Mélange|17x80 ■ 59



Chalet Legno Tabacco|17x80 ■ 59

Cristallo Retrò

BICOTTURA|20x60
Double Firing|8"x24"



Cristallo Retrò Neutro|20x60 ■ 55



Cristallo Retrò Net Bianco Mix|20x60 ■ 55



Cristallo Retrò Misty Azzurro Mix
20x60 ■ 55



Cristallo Retrò Greta Tortora Mix
20x60 ■ 55



Cristallo Retrò Grigio|20x60 ■ 55



Cristallo Retrò Salvia|20x60 ■ 55



Cristallo Retrò Azzurro|20x60 ■ 55



Cristallo Retrò Tortora|20x60 ■ 55

Pavimenti consigliati | Recommended flooring

Gres porcellanato naturale | Natural porcelain stoneware

CEMENTO ISLAND - Serie completa p.78 | Complete series p.78



Cem.Island Grigio
45,5x45,5 ■ 51



Cem.Island Azzurro
45,5x45,5 ■ 51



Cem.Island Salvia
45,5x45,5 ■ 51



Cem.Island Tortora
45,5x45,5 ■ 51



Cem.Island Beige
45,5x45,5 ■ 51



CRISTALLO RETRÒ GRETA

Cristallo Retrò

BICOTTURA|20x60
Double Firing|8"x24"



Cristallo Retrò Neutro|20x60 ■ 55



Cristallo Retrò Muretto Azzurro|20x60 ■ 55



Cristallo Retrò Muretto Salvia|20x60 ■ 55



Cristallo Retrò Grigio|20x60 ■ 55



Cristallo Retrò Salvia|20x60 ■ 55



Cristallo Retrò Azzurro|20x60 ■ 55



Cristallo Retrò Tortora|20x60 ■ 55

Pavimenti consigliati | Recommended flooring

Gres porcellanato naturale | Natural porcelain stoneware

CEMENTO ISLAND - Serie completa p.78 | Complete series p.78



B1a GL UNI EN 14411



Cem.Island Grigio
45,5x45,5 ■ 51



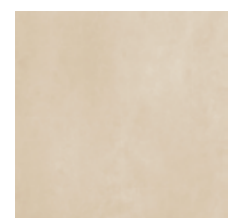
Cem.Island Azzurro
45,5x45,5 ■ 51



Cem.Island Salvia
45,5x45,5 ■ 51



Cem.Island Tortora
45,5x45,5 ■ 51



Cem.Island Beige
45,5x45,5 ■ 51



CRISTALLO RETRÒ MURETTO

Cemento Jolie

BICOTTURA|20x50

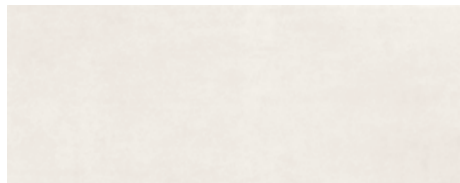
Double Firing|8"x20"





Cemento Jolie

BICOTTURA|20x50
Double Firing|8"x20"



Cemento Jolie Neutro|20x50 ■ 53



Cemento Jolie Grigio|20x50 ■ 53



Cemento Jolie Tortora|20x50 ■ 53



Muretto Jolie Grigio|20x50 ■ 53



Muretto Jolie Tortora|20x50 ■ 53



Inserto Jolie Fiore Grigio|20x50 ▲ 14



Inserto Jolie Fiore Tortora|20x50 ▲ 14



Inserto Jolie Onda Grigio|20x50 ▲ 14



Inserto Jolie Onda Tortora|20x50 ▲ 14



Listello Jolie Onda Grigio|3,5x50 ▲ 05



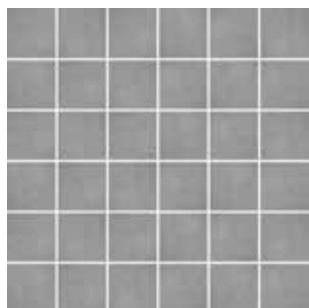
Listello Jolie Onda Tortora|3,5x50 ▲ 05



Bacchetta Matita Jolie Grigio ▲ 07
1,5x50



Bacchetta Matita Jolie Tortora ▲ 07
1,5x50



Cemento Island Mosaico
Grigio|30x30 ▲ 16



Cemento Island Mosaico
Beige|30x30 ▲ 16



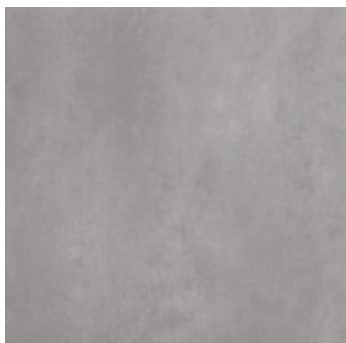
Cemento Island Mosaico
Tortora|30x30 ▲ 16



JOLIE ONDA/FIORE

Pavimenti consigliati | Recommended flooring
 Gres porcellanato naturale | Natural porcelain stoneware
CEMENTO ISLAND - Serie completa p.78 | Complete series p.78

NAT matt ink 8.2mm R9 V2
 Bla GL UNI EN 14411



Cemento Island Grigio|45,5x45,5 ■ 51



Cemento Island Beige|45,5x45,5 ■ 51



Cemento Island Tortora|45,5x45,5 ■ 51

Cementina Mix

BICOTTURA|20x50

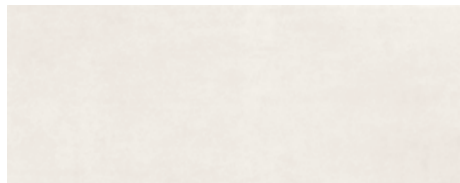
Double Firing|8"x20"





Cementina Mix

BICOTTURA|20x50
Double Firing|8"x20"



Cemento Jolie Neutro|20x50 ■ 53



Cementina Mix|20x50 - 3 sogg. ■ 53

Pavimenti consigliati | Recommended flooring

Gres porcellanato naturale | Natural porcelain stoneware

CEMENTO ISLAND - Serie completa p.78 | Complete series p.78



Cem.Island Grigio
45,5x45,5 ■ 51



Cem.Island Tortora
45,5x45,5 ■ 51



Cem.Island Beige
45,5x45,5 ■ 51

Pavimenti consigliati | Recommended flooring

Gres porcellanato naturale | Natural porcelain stoneware

CHALET LEGNO - Serie completa p.92 | Complete series p.92



Chalet Legno Bianco|17x80 ■ 59



Chalet Legno Beige|17x80 ■ 59



Chalet Legno Grigio|17x80 ■ 59



Chalet Legno Mélange|17x80 ■ 59



Chalet Legno Tabacco|17x80 ■ 59



Elegant Stone

BICOTTURA|20x50

Double Firing|8"x20"





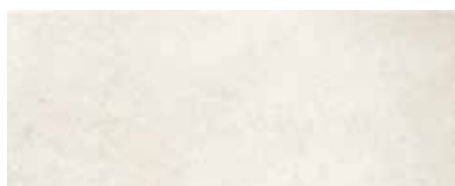
INSERTO ELEGANT STONE

Elegant Stone

BICOTTURA|20x50
Double Firing|8"x20"



Elegant Stone Perla|20x50 ■ 53



Elegant Stone Avorio|20x50 ■ 53



Elegant Stone Grigio|20x50 ■ 53



Elegant Stone Beige|20x50 ■ 53



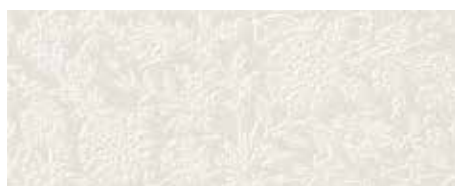
Elegant Stone Muretto Grigio
20x50 ■ 53



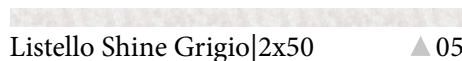
Elegant Stone Muretto Beige
20x50 ■ 53



Inserto Elegant Stone Perla
20x50 ▲ 14



Inserto Elegant Stone Avorio
20x50 ▲ 14



Listello Shine Grigio|2x50 ▲ 05



Listello Shine Beige|2x50 ▲ 05



Listello Urban Stone Platino|2x50 ▲ 08



Listello Urban Stone Oro|2x50 ▲ 08

Pavimenti consigliati | Recommended flooring

Gres porcellanato naturale | Natural porcelain stoneware

ELEGANT STONE - Serie completa p.84 | Complete series p.84



Elegant Stone Grigio ■ 51
45x45



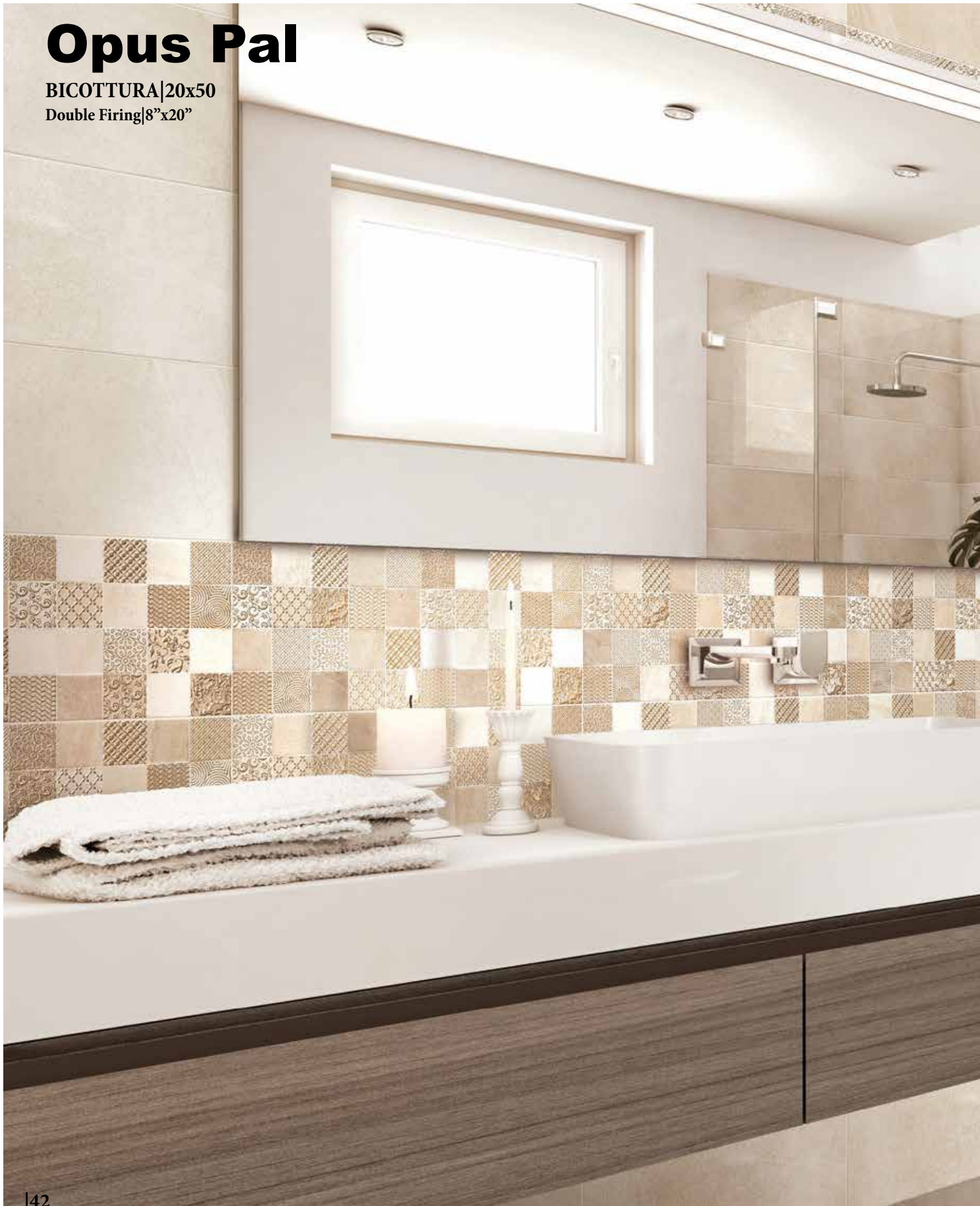
Elegant Stone Beige ■ 51
45x45



LISTELLO URBAN STONE

Opus Pal

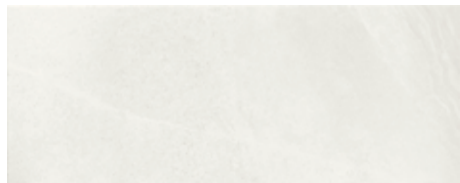
BICOTTURA|20x50
Double Firing|8"x20"





Opus Pal

BICOTTURA|20x50
Double Firing|8"x20"



Opus Pal Perla|20x50 ■ 53



Opus Pal Avorio|20x50 ■ 53



Opus Pal Grigio|20x50 ■ 53



Opus Pal Beige|20x50 ■ 53



Opus Pal Mosaico Grigio|20x50 ■ 53



Opus Pal Mosaico Beige|20x50 ■ 53



Inserto Opus Pal Grigio|20x50 ▲ 14



Inserto Opus Pal Beige|20x50 ▲ 14



Listello Opus Pal Grigio|2x50 ▲ 05



Listello Opus Pal Beige|2x50 ▲ 05

Pavimenti consigliati | Recommended flooring
Gres porcellanato naturale | Natural porcelain stoneware
OPUS PAL - Serie completa p.82 | Complete series p.82



Opus Pal Grigio ■ 51
45,5x45,5



Opus Pal Beige ■ 51
45,5x45,5



INSERTO OPUS PAL

Tradizione Classica

BICOTTURA|20x45
Double Firing|8"x18"





TRADIZIONE CLASSICA

Tradizione Classica

BICOTTURA|20x45
Double Firing|8"x18"



Tradizione Classica Perla ■ 52
20x45



Tradizione Classica Avorio ■ 52
20x45



Tradizione Classica Grigio ■ 52
20x45



Tradizione Classica Beige ■ 52
20x45



Tradizione Classica Muretto ■ 52
Perla|20x45



Tradizione Classica Muretto ■ 52
Beige|20x45



Tradizione Classica Inserto ▲ 14
Perla|20x45



Tradizione Classica Inserto ▲ 14
Avorio|20x45



Listello Tradizione Mix 2 ▲ 04
Perla|9,5x45



Listello Tradizione Mix 2 ▲ 04
Avorio|9,5x45



Listello Shine Perla ▲ 04
|2x45



Listello Shine Beige ▲ 04
|2x45

Pavimenti consigliati | Recommended flooring
Gres porcellanato naturale | Natural porcelain stoneware
REFLEX - Serie completa p.86 | Complete series p.86



Reflex Grigio|45,5x45,5 ■ 51



Reflex Beige|45,5x45,5 ■ 51



INSERTO TRADIZIONE CLASSICA

Chalet Legno

BICOTTURA|20x45

Double Firing|8"x18"





Chalet Legno

BICOTTURA|20x45
Double Firing|8"x18"



Chalet Legno Grigio|20x45 ■ 52



Chalet Legno Beige|20x45 ■ 52



Chalet Legno Muretto
Grigio|20x45 ■ 52



Chalet Legno Muretto
Beige|20x45 ■ 52



Inserto Caprice
Grigio|20x45 ▲ 14



Inserto Caprice
Beige|20x45 ▲ 14



Listello Caprice Grigio
Mix|3,2x45 ▲ 04



Listello Caprice Beige
Mix|3,2x45 ▲ 04

Pavimenti consigliati | Recommended flooring

Gres porcellanato naturale | Natural porcelain stoneware

CHALET LEGNO - Serie completa p.92 | Complete series p.92



Chalet Legno Bianco|17x80 ■ 59



Chalet Legno Beige|17x80 ■ 59



Chalet Legno Grigio|17x80 ■ 59



Chalet Legno Mélange|17x80 ■ 59



Chalet Legno Tabacco|17x80 ■ 59



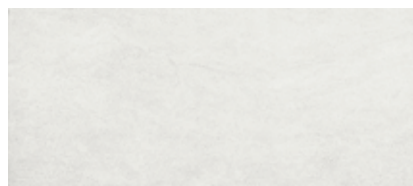
CHALET MURETTO

BICOTTURA|20x45
Double Firing|8"x18"

 **B** **ink** 
BIII GL UNI EN 14411



Vogue Beige|20x45 ■ 52



Vogue Grigio|20x45 ■ 52



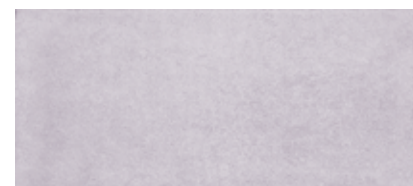
Vogue Glicine|20x45 ■ 52



Vogue Fascia Beige|20x45 ■ 52



Vogue Fascia Grigio|20x45 ■ 52



Vogue Fascia Glicine|20x45 ■ 52



Travertino Muretto
Beige|20x45 ■ 52



Travertino Muretto
Grigio|20x45 ■ 52



Vogue Mosaico Beige|20x45 ■ 52



Vogue Mosaico Grigio|20x45 ■ 52



Vogue Mosaico Glicine|20x45 ■ 52



Vogue Inserto Mosaico
Beige|20x45 ▲ 12



Vogue Inserto Mosaico
Grigio|20x45 ▲ 12



Vogue Inserto Mosaico
Glicine|20x45 ▲ 12



Listello Vogue Beige|2,5x45 ▲ 07



Listello Vogue Grigio|2,5x45 ▲ 07



Listello Vogue Glicine|2,5x45 ▲ 07

Pavimenti consigliati | Recommended flooring
Gres porcellanato naturale | Natural porcelain stoneware

  **NAT** **ink**  **R9** 
BIa GL UNI EN 14411



Vogue Beige
35,5x35,5 ■ 51



Vogue Grigio
35,5x35,5 ■ 51



Vogue Glicine
35,5x35,5 ■ 51



VOGUE INSERTO MOSAICO

Jessy

CERAMICA
MERCURIO

BICOTTURA|20x45
Double Firing|8"x18"

 **B** mat **ink** 8mm
BIII GL UNI EN 14411



Jessy beige|20x45 ■ 52



Jessy Inserto A beige|20x45 ▲ 14



Jessy Inserto B beige|20x45 ▲ 14



Jessy grigio|20x45 ■ 52



Jessy Inserto A grigio|20x45 ▲ 14



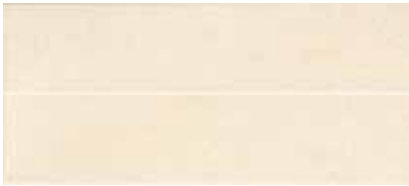
Jessy Inserto B grigio|20x45 ▲ 14



Monica

BICOTTURA|20x45
Double Firing|8"x18"

Monica



Monica beige|20x45 ■ 52



Monica Inserto beige|20x45 ▲ 14



Monica grigio|20x45 ■ 52



Monica Inserto grigio|20x45 ▲ 14



Etik

GRES PORCELLANATO RETTIFICATO|30x60 - 60x60
Rectified Porcelain Stoneware|12"x24" - 24"x24"





GRES PORCELLANATO RETTIFICATO|30x60 - 60x60

Rectified Porcelain Stoneware|12"x24"- 24"x24"



Bla GL UNI EN 14411



Etik Bianco|60x60 ■ 60



Etik Beige|60x60 ■ 60



Etik Bianco|30x60 ■ 60



Etik Beige|30x60 ■ 60



Etik Grigio|60x60 ■ 60



Etik Nero|60x60 ■ 60



Etik Grigio|30x60 ■ 60



Etik Nero|30x60 ■ 60



Battiscopa|6,1x60 ▲ 02



ETIK BEIGE/NERO

New Factory

GRES PORCELLANATO RETTIFICATO|30x60 - 60x60

Rectified Porcelain Stoneware|12"x24" - 24"x24"





NEW FACTORY TAUPE

New Factory

GRES PORCELLANATO RETTIFICATO|30x60 - 60x60
Rectified Porcelain Stoneware|12"x24"- 24"x24"

RETT matt ink 30x60 60x60 8,2mm 9,2mm R10 V2
 Bla GL UNI EN 14411



New Factory White|60x60 ■ 58



New Factory Taupe|60x60 ■ 58



New Factory White|30x60 ■ 55



New Factory Taupe|30x60 ■ 55



New Factory Grey|60x60 ■ 58



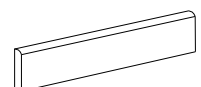
New Factory Antracite|60x60 ■ 58



New Factory Grey|30x60 ■ 55



New Factory Antracite|30x60 ■ 55



Battiscopa|7,2x60 ▲ 02



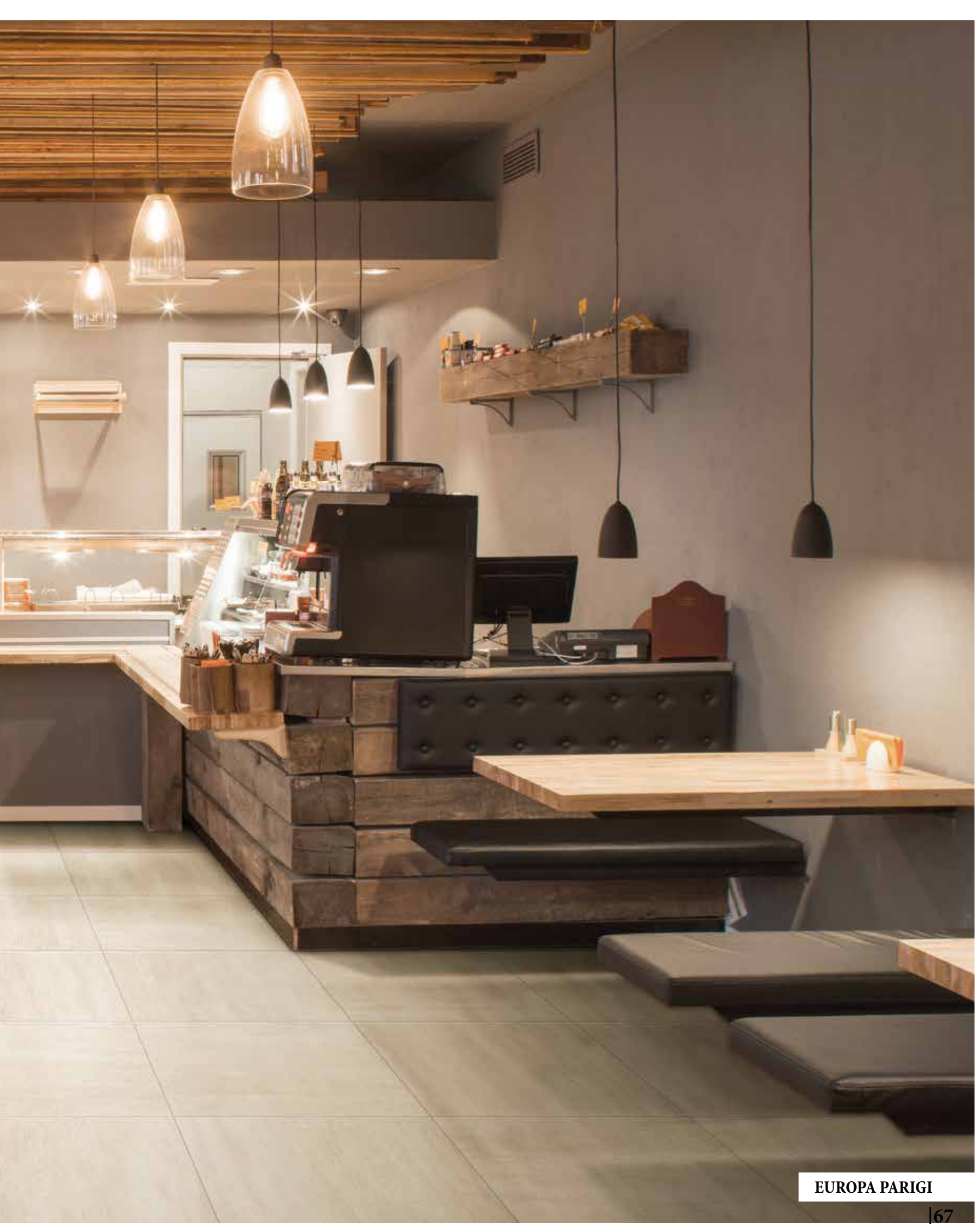
NEW FACTORY WHITE/GREY

Europa

GRES PORCELLANATO NATURALE|30x60,4 - 60,4x60,4

Natural Porcelain Stoneware|12"x24" - 24"x24"





Europa

GRES PORCELLANATO NATURALE|30x60,4 - 60,4x60,4
Natural Porcelain Stoneware|12"x24"- 24"x24"



Europa Vienna Bianco|60,4x60,4 ■ 55



Europa Londra Grigio|60,4x60,4 ■ 55



Europa Amsterdam Antracite|60,4x60,4 ■ 55



Europa Bruxelles Nero|60,4x60,4 ■ 55



Europa Parigi Beige|60,4x60,4 ■ 55



Battiscopa|7,2x60,4 ▲ 02



Europa Vienna Bianco|30x60,4 ■ 52



Europa Londra Grigio|30x60,4 ■ 52



Europa Amsterdam Antracite|30x60,4 ■ 52



Europa Bruxelles Nero|30x60,4 ■ 52



Europa Parigi Beige|30x60,4 ■ 52

Tuscany

GRES PORCELLANATO NATURALE|60,4x60,4
Natural Porcelain Stoneware|24"x24"

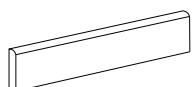
 NAT matt  ink  R9  V3
Bla GL UNI EN 14411



Tuscany Perla|60,4x60,4 ■ 55



Tuscany Grigio|60,4x60,4 ■ 55



Battiscopa|7,2x60,4 ▲ 02



TUSCANY PERLA

Metropol .V.

GRES PORCELLANATO NATURALE|60,9x60,9

Natural Porcelain Stoneware|24"x24"





METROPOL GRIGIO

Metropol .V.

CERAMICA
MERCURIO

GRES PORCELLANATO NATURALE|60,9x60,9
Natural Porcelain Stoneware|24"x24"



Bla GL UNI EN 14411



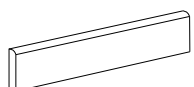
Metropol Grigio|60,9x60,9 ■ 55



Metropol Beige|60,9x60,9 ■ 55



Metropol Taupe|60,9x60,9 ■ 55



Battiscopa|7,2x60,9 ▲ 02



METROPOL TAUPE

Monde

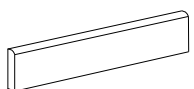
GRES PORCELLANATO RETTIFICATO|60x60
Rectified Porcelain Stoneware|24"x24"



Monde Grigio|60x60 ■ 58



Monde Beige|60x60 ■ 58



Battiscopa|7,2x60 ▲ 02



MONDE GRIGIO

Cemento Island

GRES PORCELLANATO NATURALE|45,5x45,5

Natural Porcelain Stoneware|18"x18"



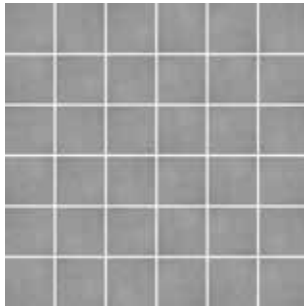


Cemento Island

GRES PORCELLANATO NATURALE|45,5x45,5
Natural Porcelain Stoneware|18"x18"



Cemento Island Grigio ■ 51
45,5x45,5



Cemento Island Mosaico
Grigio|30x30 ▲ 16



Cemento Island Beige ■ 51
45,5x45,5



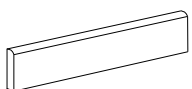
Cemento Island Mosaico
Beige|30x30 ▲ 16



Cemento Island Tortora ■ 51
45,5x45,5



Cemento Island Mosaico
Tortora|30x30 ▲ 16



Battiscopa|7,2x45,5 ▲ 01



CEMENTO ISLAND BEIGE

Opus Pal

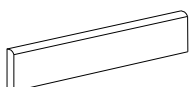
GRES PORCELLANATO NATURALE|45,5x45,5
Natural Porcelain Stoneware|18"x18"



Opus Pal Grigio|45,5x45,5 ■ 51



Opus Pal Beige|45,5x45,5 ■ 51



Battiscopa|7,2x45,5 ▲ 01



OPUS PAL GRIGIO

Elegant Stone

CERAMICA
MERCURIO

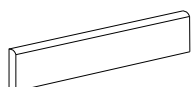
GRES PORCELLANATO NATURALE|45x45
Natural Porcelain Stoneware|18"x18"



Elegant Stone Grigio|45x45 ■ 51



Elegant Stone Beige|45x45 ■ 51



Battiscopa|7,2x45 ▲ 01



ELEGANT STONE GRIGIO

Marmorizzato Venice

CERAMICA
MERCURIO

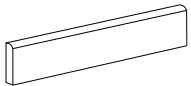
GRES PORCELLANATO NATURALE|45,5x45,5
Natural Porcelain Stoneware|18"x18"



Marm.Venice Grigio|45,5x45,5 ■ 51



Marm.Venice Beige|45,5x45,5 ■ 51



Battiscopa|7,2x45,5 ▲ 01

Reflex

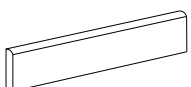
GRES PORCELLANATO NATURALE|45,5x45,5
Natural Porcelain Stoneware|18"x18"



Reflex Grigio|45,5x45,5 ■ 51



Reflex Beige|45,5x45,5 ■ 51



Battiscopa|7,2x45 ▲ 01

Stoneage

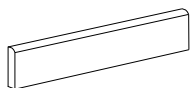
GRES PORCELLANATO NATURALE|45x45
Natural Porcelain Stoneware|18"x18"



Stoneage Cenera|45x45 ■ 51



Stoneage Beige|45x45 ■ 51



Battiscopa|7,2x45,5 ▲ 01

Cotto

GRES PORCELLANATO NATURALE|35,5x35,5
Natural Porcelain Stoneware|14"x14"



Cotto Rosso|35,5x35,5

■ 51

Timber

GRES PORCELLANATO RETTIFICATO|20x120 - 10x60

Rectified Porcelain Stoneware|8"x48" - 4"x24"





TIMBER TORTORA

Timber

GRES PORCELLANATO RETTIFICATO|20x120 - 10x60
Rectified Porcelain Stoneware|8"x48"- 4"x24"



Timber Perla|20x120

■ 64



Timber Grigio|20x120

■ 64



Timber Sabbia|20x120

■ 64



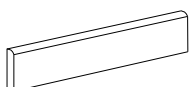
Timber Dorato|20x120

■ 64

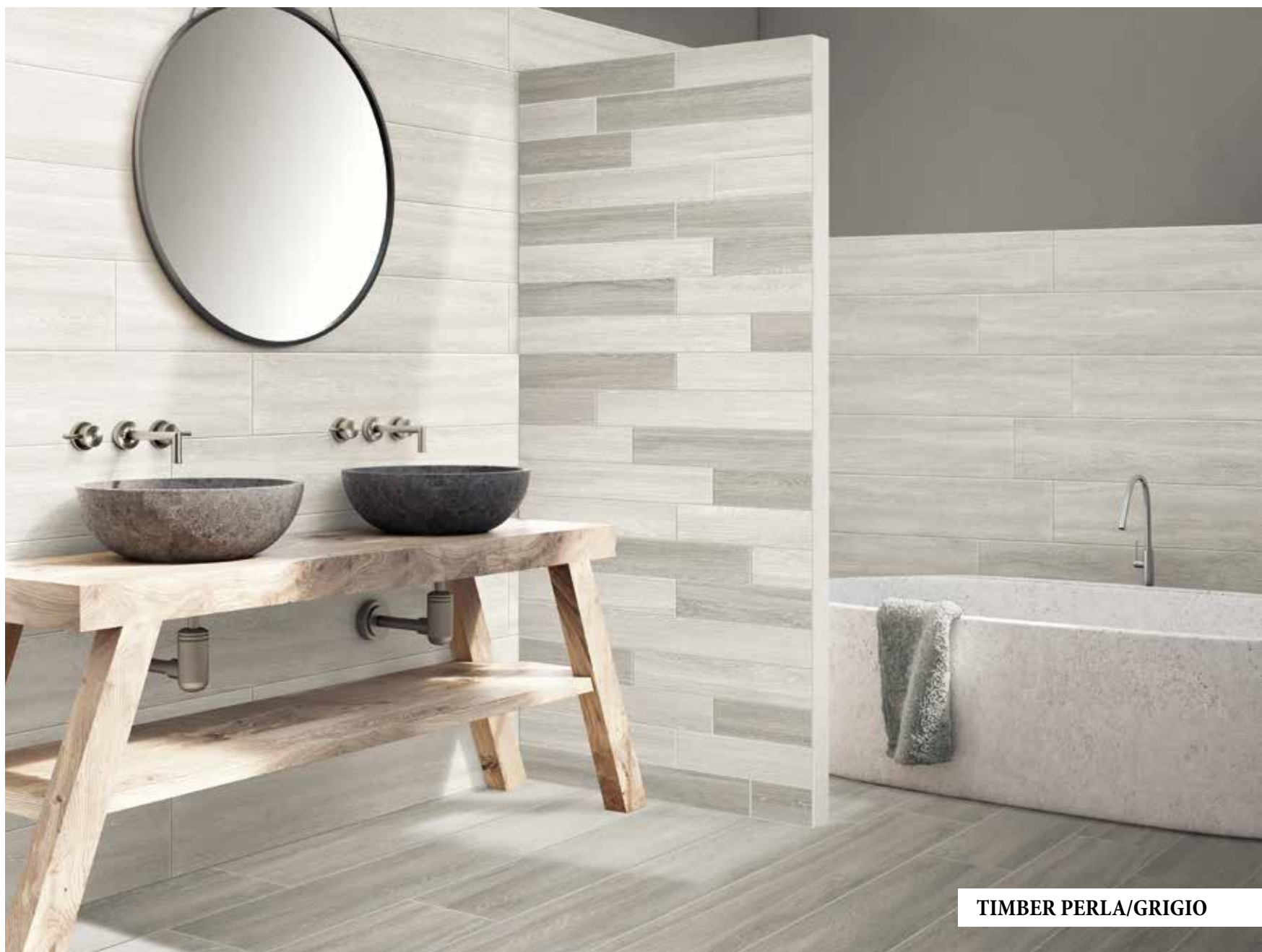


Timber Tortora|20x120

■ 64



Battiscopa|6,3x120 ▲ 10



TIMBER PERLA/GRIGIO



Timber Perla|10x60 ■ 66



Timber Grigio|10x60 ■ 66



Timber Sabbia|10x60 ■ 66



Timber Dorato|10x60 ■ 66



Timber Tortora|10x60 ■ 66

Chalet Legno

GRES PORCELLANATO NATURALE|17x80
Natural Porcelain Stoneware|7"x32"





Chalet legno

GRES PORCELLANATO NATURALE|17x80
Natural Porcelain Stoneware|7"x32"



Chalet Legno Bianco|17x80

■ 59



Chalet Legno Grigio|17x80

■ 59



Chalet Legno Beige|17x80

■ 59



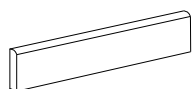
Chalet Legno Mélange|17x80

■ 59

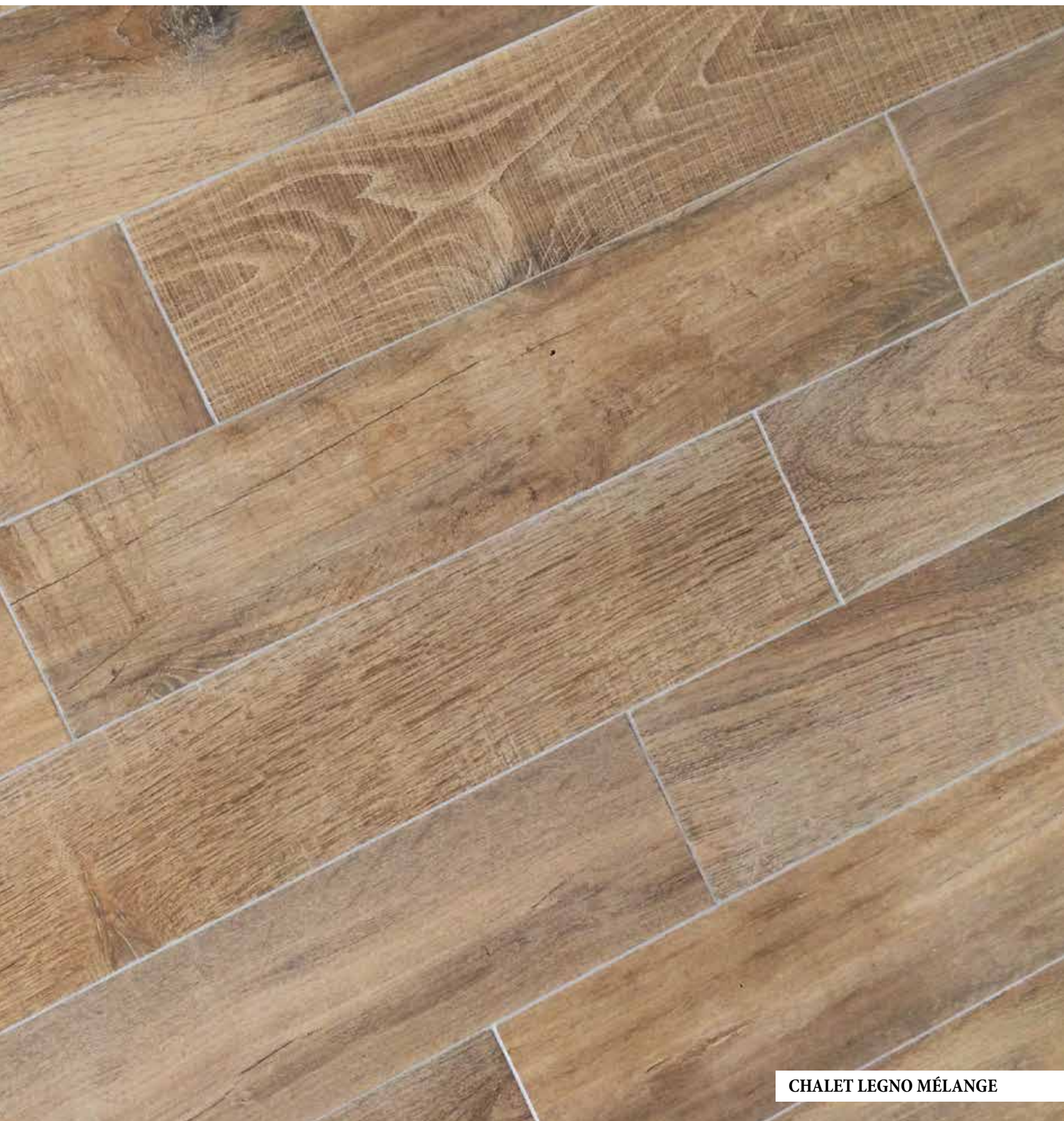


Chalet Legno Tabacco|17x80

■ 59



Battiscopa|7x80 ▲ 03



CHALET LEGNO MÉLANGE

Lignum

GRES PORCELLANATO NATURALE|20,5x80,7
Natural Porcelain Stoneware|8"x32"



Lignum Bianco|20,5x80,7 ■ 59



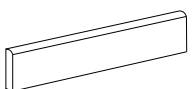
Lignum Grigio|20,5x80,7 ■ 59



Lignum Betulla|20,5x80,7 ■ 59



Lignum Avana|20,5x80,7 ■ 59



Battiscopa|7x80,7 ▲ 03



LIGNUM BETULLA

Tabula

GRES PORCELLANATO NATURALE|15x60
Natural Porcelain Stoneware|6"x24"



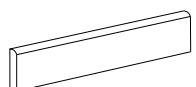
Tabula Grigio|15x60 ■ 50



Tabula Almond|15x60 ■ 50



Tabula Rovere|15x60 ■ 50



Battiscopa|7,2x60 ▲ 02



TABULA GRIGIO

Real Wood

GRES PORCELLANATO NATURALE|15x60
Natural Porcelain Stoneware|6"x24"



Real Wood Abete|15x60 ■ 51



Real Wood Pino|15x60 ■ 51



Real Wood Larice|15x60 ■ 51



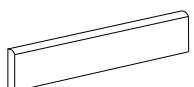
Real Wood Castagno|15x60 ■ 51



Real Wood Nocciolo|15x60 ■ 51



Real Wood Ciliegio|15x60 ■ 51



Battiscopa|7,2x60 ▲ 02



REAL WOOD LARICE

Etrusca

CERAMICA
MERCURIO

GRES PORCELLANATO NATURALE|30,5x60,9
Natural Porcelain Stoneware|12"x24"



Bla GL UNI EN 14411



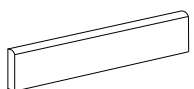
Etrusca Avorio|30,5x60,9 ■ 51



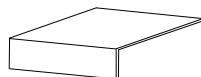
Etrusca Beige|30,5x60,9 ■ 51



Etrusca Grigio|30,5x60,9 ■ 51



Battiscopa|9,5x60,9 ▲ 02



Elemento L Monolitico|15x30x4 ▲ 06



ETRUSCA BEIGE

Piasentina

CERAMICA
MERCURIO

GRES PORCELLANATO NATURALE|30,2x60,4
Natural Porcelain Stoneware|12"x24"



Bla GL UNI EN 14411



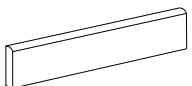
Piasentina Grigio|30,2x60,4

■ 50



Piasentina Beige|30,2x60,4

■ 50



Battiscopa|9,5x60,4 ▲ 02



Elemento L Monolitico|15x30x4 ▲ 06

Pietra Sax

GRES PORCELLANATO NATURALE|16,5x33
Natural Porcelain Stoneware|6"x13"

Pietra Sax



Bla GL UNI EN 14411



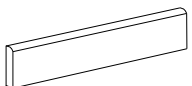
Pietra Sax Grigio|16,5x33 ■ 50



Pietra Sax Almond|16,5x33 ■ 50



Pietra Sax Beige|16,5x33 ■ 50



Battiscopa|16,5x33 ▲ 02



Elemento L Monolitico|15x30x4 ▲ 06

Meteor

GRES PORCELLANATO NATURALE|25,2x25,2 - 25,2x50,5

Natural Porcelain Stoneware|10"x10" - 10"x20"



Bla GL UNI EN 14411



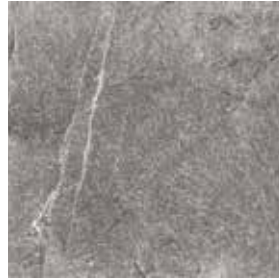
Meteor Silver|25,2x50,5



Meteor Silver
25,2x25,2



Meteor Iron|25,2x50,5



Meteor Iron
25,2x25,2



Meteor Sand|25,2x50,5



Meteor Sand
25,2x25,2



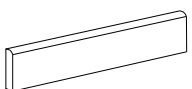
Meteor Rust|25,2x50,5



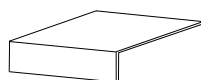
Meteor Rust
25,2x25,2



IRON



Battiscopa|9,5x50,5 ▲ 02



Elemento L Monolitico|15x30x4 ▲ 06



METEOR SILVER

Extrema

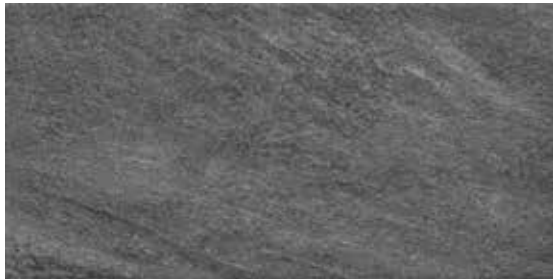
GRES PORCELLANATO NATURALE|25,2x25,2 - 25,2x50,5
Natural Porcelain Stoneware|10"x10" - 10"x20"



Extrema Grigio|25,2x50,5



Extrema Grigio 25,2x25,2



Extrema Antracite|25,2x50,5



Extrema Antracite 25,2x25,2



Extrema Avorio|25,2x50,5



Extrema Avorio 25,2x25,2



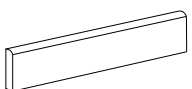
Extrema Avana|25,2x50,5



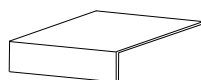
Extrema Avana 25,2x25,2



AVANA



Battiscopa|9,5x50,5 ▲ 02



Elemento L Monolitico|15x30x4 ▲ 06



EXTREMA AVORIO

Pietra Rustica

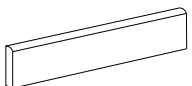
GRES PORCELLANATO NATURALE|25,2x50,5
Natural Porcelain Stoneware|10"x20"



Bla GL UNI EN 14411



Pietra Rustica Mix|25,2x50,5 ■ 57



Battiscopa|9,5x60,4 ▲ 02



Elemento L Monolitico|15x30x4 ▲ 06



PIETRA RUSTICA

Promenade

GRES PORCELLANATO NATURALE|20,1x20,1 - 20,1x40,4
Natural Porcelain Stoneware|8"x8" - 8"x16"



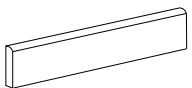
Promenade Grigio|20,1x40,4 ■ 54
Promenade Grigio|20,1x20,1 ■ 54



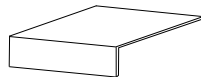
Promenade Beige|20,1x40,4 ■ 54
Promenade Beige|20,1x20,1 ■ 54



Promenade Terra|20,1x40,4 ■ 54
Promenade Terra|20,1x20,1 ■ 54



Battiscopa|9,5x40,4 ▲ 02



Elemento L Monolitico|15x30x4 ▲ 06



PROMENADE GRIGIO

Wall

GRES PORCELLANATO NATURALE|25,2x50,5
Natural Porcelain Stoneware|10"x20"



Bla GL UNI EN 14411



Wall Beige|25,2x50,5 ■ 57



Wall Natural|25,2x50,5 ■ 57



Wall Grigio|25,2x50,5 ■ 57



WALL BEIGE|PAVIMENTO COTTO



WALL NATURAL|PAVIMENTO NEW FACTORY

BICOTTURA | Double Firing

SERIE Series	PAG	FORMATO Size	SPESSORE Thickness	PZ/SCATOLA Pc/Box	MQ/SCATOLA Mq/Box	KG/SCATOLA Kg/Box	KG X MQ Kg x Mq	N°SCAT./PALLET N°Box/Pallet	MQ/PALLET Mq/Pallet	KG/PALLET Kg/Pallet
Anthology	4	25x75	10,5 mm	5	0,93	17,13	18,41	54	50,22	925,02
Araldica	20	25x60	8,5 mm	9	1,35	19,18	14,91	48	64,80	920,64
Cassiopea	12	25x60	8,5 mm	9	1,35	19,18	14,91	48	64,80	920,64
Cementina Mix	34	20x50	8,2 mm	14	1,40	19,15	13,67	48	67,20	919,20
Cemento Jolie	30	20x50	8,2 mm	14	1,40	19,15	13,67	48	67,20	919,20
Chalet Legno	50	20x45	8 mm	15	1,35	19,66	15,40	52	70,20	1092
Cristallo Retrò	26	20x60	7,8 mm	12	1,44	18,86	13,09	56	80,64	1056
Elegant Stone	38	20x50	8,2 mm	12	1,20	18,00	15,00	64	76,80	1152
Jessy	56	20x45	8 mm	15	1,35	19,66	15,40	52	70,20	1092
Monica	57	20x45	8 mm	15	1,35	19,66	15,40	52	70,20	1092
Opus Pal	42	20x50	8,2 mm	14	1,40	19,15	13,67	48	67,20	919,20
Papier	16	25x60	8,5 mm	9	1,35	19,18	14,91	48	64,80	920,64
Reflex	8	25x60	8,5 mm	9	1,35	19,18	14,91	48	64,80	920,64
Tradizione Classica	46	20x45	8 mm	15	1,35	19,66	15,40	52	70,20	1092
Vogue	54	20x45	8 mm	15	1,35	19,66	15,40	52	70,20	1092

GRES PORCELLANATO|Porcelain Stoneware

SERIE Series	PAG	FORMATO Size	SPESSORE Thickness	PZ/SCATOLA Pc/Box	MQ/SCATOLA Mq/Box	KG/SCATOLA Kg/Box	KG X MQ Kg x Mq	N°SCAT./PALLET N°Box/Pallet	MQ/PALLET Mq/Pallet	KG/PALLET Kg/Pallet
Cemento Island	78	45,5x45,5	8,2 mm	8	1,66	26,24	16,40	48	79,68	1259
Chalet Legno	92	17x80	9 mm	8	1,09	21,37	20,07	42	45,70	897,45
Cotto	87	35,5x35,5	8,2 mm	12	1,51	23,81	19,84	44	66,44	1047,64
Elegant Stone	84	45x45	8,5 mm	7	1,418	24,00	17,14	52	73,73	1248
Etik	58	30x60	9,5 mm	6	1,08	22,22	20,57	48	51,84	1066,56
Etik	58	60x60	9,5 mm	3	1,08	22,45	20,78	40	43,20	898
Etrusca	102	30,5x60,9	9 mm	7	1,30	22,23	19,05	40	52,00	889,20
Extrema	108	25,2x25,2	9,2 mm	20	1,27	24,20	19,36	54	68,58	1306
Extrema	108	25,2x50,5	9,2 mm	10	1,27	24,20	19,50	48	60,96	1161
Europa	66	30x60,4	8,2 mm	8	1,45	23,49	16,20	40	58,00	939,60
Europa	66	60,4x60,4	9 mm	4	1,46	25,55	17,50	32	46,72	817,60
Lignum	96	20,5x80,7	9 mm	7	1,16	22,00	13,27	42	48,72	924
Marm.Venice	86	45,5x45,5	8,2 mm	8	1,66	26,24	16,40	48	79,68	1259
Meteor	106	25,2x25,2	9,2 mm	20	1,27	24,20	19,36	54	68,58	1306
Meteor	106	25,2x50,5	9,2 mm	10	1,27	24,20	19,50	48	60,96	1161
Metropol	72	60,9x60,9	9 mm	4	1,49	25,55	17,14	32	47,68	817,60
Monde	76	60x60	9,2 mm	4	1,44	25,20	17,50	32	46,08	806,40
New Factory	62	30x60	8,2 mm	8	1,44	23,33	16,20	40	57,60	933,20
New Factory	62	60x60	9,2 mm	4	1,44	25,20	17,50	32	46,08	806,40
Opus Pal	82	45,5x45,5	8,2 mm	8	1,66	26,24	16,40	48	79,68	1259
Piasentina	104	30,2x60,4	8 mm	9	1,65	27,00	15,00	48	79,20	1296
Pietra Rustica	110	25,2x50,5	9,2 mm	10	1,27	24,20	19,50	48	60,96	1161
Pietra Sax	105	16,5x33	8,5 mm	23	1,25	22,00	18,17	60	75,00	1320
Promenade	112	20,1x20,1	9 mm	28	1,14	21,00	18,75	64	72,96	1344
Promenade	112	20,1x40,4	9 mm	14	1,14	21,00	19,50	64	72,96	1344
Real Wood	100	15x60	8,5 mm	14	1,31	22,50	17,18	60	78,60	1350
Reflex	86	45,5x45,5	8,2 mm	8	1,66	26,24	16,40	48	79,68	1259
Stoneage	87	45x45	8,5 mm	7	1,418	23,78	17,50	52	73,74	1247
Tabula	98	15x60	8,5 mm	18	1,71	27,80	16,98	48	82,08	1334
Timber	88	20x120	9,2 mm	5	1,20	26,40	22,00	24	28,80	633,60
Timber	88	10x60	9,2 mm	10	0,60	12,00	17,60	50	30,00	600
Tuscany	70	60,4x60,4	9 mm	4	1,46	25,55	17,50	32	46,72	817,60
Vogue	54	35,5x35,5	8,2 mm	12	1,51	23,81	19,84	44	66,44	1047,64
Wall	114	25,2x50,5	9,2 mm	8	1,02	20,10	20,10	48	48,96	964,80

	Proprietà fisico-chimiche Physical chemical properties / Propriétés physico chimiques Physisch chemische Eigenschaften / Физико химические свойства	Metodo di prova Standard of test / Norme du test Testnorm / Метод испытания	Valore medio	
	Dimensioni Dimensions - Dimensions Abmessungen - Размеры	ISO 10545 - 2	± 0,5% max ± 0,3% max ± 10% max ± 0,3% max ± 0,5% max ± 0,5% max	
	Lunghezza e larghezza Length and width - Longueur et largeur Länge und Breite - Длина и ширина			W 10 test
	Spessore Thickness - Epaisseur Stärke - Толщина			
	Rettilineità degli spigoli Straightness of sides - Rectitude des arrêtes Kantengeradheit - Прямолинейность кромок			
	Ortogonalità Rectangularity - Orthogonalité Rechtwinkligkeit - Ортогональность			
	Assorbimento d'acqua Water absorption Absorption d'eau Wasseraufnahme Водопоглощение	ISO 10545 - 3	E > 10%	
	Resistenza agli sbalzi termici Resistance to thermal shock Résistance aux écarts de température Temperaturwechselbeständigkeit Стойкость к тепловым перепадам	ISO 10545 - 9	Resistente Resistant Widerstandsfähig Устойчивый	
	Resistenza al cavillo di piastrelle smaltate Crazing resistance of glazed tiles Résistance à la fissuration des carreaux émaillés Haarribeständigkeit der glasierten Fliesen Стойкость глазурованной плитки к кракелюру	ISO 10545 - 11	Resistente Resistant Widerstandsfähig Устойчивый	
	Resistenza alla abrasione della superficie di piastrelle smaltate Resistance to surface abrasion of glazed tiles Résistance à l'abrasion de la surface des carreaux émaillés Widerstand gegen Abrieb der Oberfläche der glasierten Fliesen Стойкость глазурованной плитки к поверхностному истиранию	ISO 10545 - 7	Classe 4 Class 4 Classe 4 Gruppe 4 Класс 4	
	Resistenza ai prodotti chimici di uso domestico Resistance to household chemicals Résistance aux produits chimiques ménagers Widerstand gegen Haushaltsreiniger Стойкость к бытовым химикатам	ISO 10545 - 13	Classe GA Class GA Classe GA Gruppe GA Класс GA	
	Resistenza agli acidi e alle basi a bassa concentrazione Resistance to low concentrations of acids and bases Résistance aux acides et aux bases à faible concentration Widerstand gegen schwach konzentrierten Säuren und Laugen Стойкость к низкоконцентрированным кислотам и щелочам		Classe GLA Class GLA Classe GLA Gruppe GLA Класс GLA	
	Resistenza alle macchie di piastrelle smaltate Resistance to stains of glazed tiles Résistance aux taches des carreaux émaillés Widerstand gegen Fleckenbildner der glasierten Fliesen Стойкость глазурованной плитки к образованию пятен	ISO 10545 - 14	Classe 5 Class 5 Classe 5 Gruppe 5 Класс 5	
	Resistenza alla flessione Bending strength Résistance à la flexion Biegezugfestigkeit Прочность на изгиб	ISO 10545 - 4	R ≥ 15 N/mm ²	
	Modulo di rottura - Modulus of rupture Module de rupture - Bruchmodul - Модуль жесткости Carico di rottura - Breaking of rupture Charge de rupture - Bruchkraft - Наррузка		S ≥ 600 N	

Consigli di posa | Advice for Installation

Per i prodotti rettificati e naturali consigliamo una fuga minima di 2mm.

Per una migliore resa estetica **CERAMICA MERCURIO** consiglia stuccature colorate in tinta con le piastrelle.

Per eliminare completamente i residui di posa, che potrebbero compromettere la manutenzione ordinaria e le caratteristiche del prodotto, a posa ultimata, procedere con la pulizia utilizzando prodotti adeguati a base acida max 3%, rispettando le indicazioni del produttore.

Osservare assolutamente i limiti di tempo indicati nelle istruzioni: un contatto troppo prolungato con questi prodotti, potrebbe provocare il danneggiamento della superficie.

Per i rivestimenti e i pavimenti posati in doccia e/o zone umide, si consiglia l'utilizzo di prodotti specifici impermeabilizzanti.

Per le decorazioni realizzate con smalti e metalli preziosi, è indispensabile proteggere la superficie durante la posa. Non utilizzare prodotti abrasivi e/o acidi, ma solo acqua e sapone neutro.

Il produttore non risponde di eventuali danni a questi preziosi materiali, causati da sfregamenti durante la posa o la pulizia.

Per nessun motivo saranno accettate contestazioni relative a materiale danneggiato dopo la posa.

For rectified and natural products we recommend a joint of 2mm.

For a better aesthetic result **CERAMICA MERCURIO** recommends colored grouting in the same color as the tiles.

To completely eliminate the residues of laying, which could compromise the ordinary maintenance and the characteristics of the product, when laying is completed, proceed with cleaning using suitable products based on acid max 3%, respecting the manufacturer's instructions.

Absolutely observe the time limits indicated in the instructions: a too long contact with these products could cause damage to the surface.

For coatings and floors laid in shower and / or wet areas, we recommend the use of specific waterproofing products.

For decorations made with enamels and precious metals, it is essential to protect the surface during installation. Do not use abrasive products and / or acids, but only water and neutral soap.

The manufacturer is not responsible for any damage to these precious materials, caused by rubbing during laying or cleaning.

For no reason will be accepted disputes relating to damaged material after installation.

	Proprietà fisico-chimiche Physical chemical properties / Propriétés physico chimiques Physisch chemische Eigenschaften / Физико химические свойства	Metodo di prova Standard of test / Norme du test Testnorm / Метод испытания	Valore Medio
	Dimensioni Dimensions - Dimensions Abmessungen - Размеры		
	Lunghezza e larghezza Length and width - Longueur et largeur Länge und Breite - Длина и ширина	W 10 test	± 0,6% max ± 0,5% max
	Spessore Thickness - Epaisseur Stärke - Толщина	ISO 10545 - 2	± 5% max
	Rettilineità degli spigoli Straightness of sides - Rectitude des arêtes Kantengeradheit - Прямолинейность кромок		± 0,5% max
	Ortogonalità Rectangularity - Orthogonalité Rechtwinkligkeit - Ортогональность		± 0,6% max
	Planarità Surface flatness - Planéité Ebenflächigkeit - Плоскостность	ISO 10545-2	± 0,5% max
	Assorbimento d'acqua Water absorption Absorption d'eau Wasseraufnahme Водопоглощение	ISO 10545 - 3	E≤3% Blb GL
	Resistenza agli sbalzi termici Resistance to thermal shock Résistance aux écarts de température Temperaturwechselbeständigkeit Стойкость к тепловым перепадам	ISO 10545 - 9	Resistente Resistant Résistant Widerstandsfähig Устойчивый
	Resistenza al cavillo di piastrelle smaltate Crazing resistance of glazed tiles Résistance à la fissuration des carreaux émaillés Haarribeständigkeit der glasierten Fliesen Стойкость глазурированной плитки к кракелюру	ISO 10545 - 11	Resistente Resistant Résistant Widerstandsfähig Устойчивый
	Resistenza della superficie (scala MOHS) Scratch hardness (MOHS scale) Dureté de la surface (échelle MOHS) Oberflächenhärte (MOHS skala) Поверхностная прочность по (шкале Мооса)	EN 101	MOHS 4
	Resistenza alla abrasione della superficie di piastrelle smaltate Resistance to surface abrasion of glazed tiles Résistance à l'abrasion de la surface des carreaux émaillés Widerstand gegen Abrieb der Oberfläche der glasierten Fliesen Стойкость глазурированной плитки к поверхностному истиранию	ISO 10545 - 7	Classe 3 Class 3 Classe 3 Gruppe 3 Класс 3
	Resistenza ai prodotti chimici di uso domestico Resistance to household chemicals Résistance aux produits chimiques ménagers Widerstand gegen Haushaltsreiniger Стойкость к бытовым химикатам	ISO 10545 - 13	Classe GA Class GA Classe GA Gruppe GA Класс GA
	Resistenza agli acidi e alle basi a bassa concentrazione Resistance to low concentrations of acids and bases Résistance aux acides et aux bases à faible concentration Widerstand gegen schwach konzentrierten Säuren und Laugen Стойкость к низкоконцентрированным кислотам и щелочам		Classe GLA Class GLA Classe GLA Gruppe GLA Класс GLA
	Resistenza alle macchie di piastrelle smaltate Resistance to stains of glazed tiles Résistance aux taches des carreaux émaillés Widerstand gegen Fleckenbildner der glasierten Fliesen Стойкость глазурированной плитки к образованию пятен	ISO 10545 - 14	Classe 5 Class 5 Classe 5 Gruppe 5 Класс 5
	Resistenza alla flessione Bending strength Résistance à la flexion Biegezugfestigkeit Прочность на изгиб	Modulo di rottura - Modulus of rupture Module de rupture - Bruchmodul - Модуль жесткости	R ≥ 30 N/mm ²
		Carico di rottura - Breaking of rupture Charge de rupture - Bruchkraft - Наррузка	S ≥ 1100 N
	Caratteristiche antisdrucchio / Coefficiente d'attrito statico Anti-slip properties / Static coefficient of friction Caractéristiques antidérapantes / Coefficient de frottement statique Rutschhemmende Eigenschaft / Statischer Reibungskoeffizient Характеристики устойчивости к скольжению / Коэффициент статического трения	DIN 51130	R9

L'Azienda si riserva la facoltà di modificare in qualunque momento le informazioni e le caratteristiche tecniche illustrate nel presente catalogo, che non sono comunque da ritenersi legalmente vincolanti. Colori e misure possono subire variazioni tipiche del particolare processo di cottura del materiale ceramico. I colori e le caratteristiche estetiche dei prodotti sono quanto più possibile vicini a quelli reali, nei limiti consentiti dai processi di stampa. Tutti i formati si intendono nominali.

The Company reserves the right, at any time and without prior notice, to change the information and technical characteristics given in this catalogue, none of which are to be considered legally binding. Colours and dimensions are subject to the normal variations resulting from the ceramic firing process. Within the limits of printed material, the colours and aesthetic features of the products illustrated correspond as closely as possible to those of the actual products. All sizes are to be considered nominal.

Condizioni di vendita | Sales Conditions

SPESE FISSE - Per ogni paletta verrà addebitata la somma di Euro 6,90/pz per contributo spese imballo. Per ogni fattura di importo inferiore a un imponibile Iva di Euro 200,00, verrà addebitata la somma di Euro 10,00 per addebito spese Amministrative.

OGGETTO DELLA FORNITURA - La fornitura comprende esclusivamente quanto indicato nella conferma d'ordine. Eventuali caratteristiche e dati risultanti da cataloghi o illustrazioni sono sempre approssimativi ed è quindi facoltà della Venditrice apportare quelle variazioni che si ritenessero opportune senza obbligo di preavviso.

ORDINI - Sono sempre impegnativi per il Compratore: la Venditrice sarà vincolata solo dopo la conferma scritta. S'intende comunque che ogni ordine viene fatto con la completa accettazione da parte del Compratore di tutte le condizioni generali stabilite dalla Venditrice. Nell'ordinazione dovranno essere contemplati soltanto articoli di produzione corrente: non saranno comunque oggetto di conferma quei materiali per i quali la Venditrice in dipendenza di esigenze interne o di mercato, ha ritenuto opportuno sospendere la produzione. Ogni ordine dev'essere inoltrato per iscritto, anche se, per ragioni di urgenza dovesse essere preceduto da comunicazione telefonica.

TRATTATIVE - Quanto contemplato nella conferma della Venditrice annulla eventuali accordi o trattative che non siano riportati nella conferma stessa.

TERMINE DI CONSEGNA - Decorre dalla data della conferma d'ordine e deve intendersi come approssimativo: esso non costituisce comunque condizione essenziale e può essere prorogato di diritto dalla Venditrice per cause indipendenti dalla propria volontà.

SPEDIZIONE - La spedizione s'intende effettuata al momento in cui la fornitura viene messa a disposizione dell'acquirente all'atto della consegna al vettore. Sono ammesse spedizioni anche parziali senza che ciò debba costituire per il Cliente causa di ritardo.

TRASPORTO - La merce, salvo specifico patto contrario scritto, è sempre venduta franco Stabilimento **CERAMICA MERCURIO** e viaggia a rischio e pericolo del Compratore anche se la Venditrice si fosse assunta l'onere della consegna a domicilio.

Il Compratore è tenuto a precisare al momento dell'ordine dettagliate modalità di trasporto: la Venditrice spedisce la merce col mezzo ritenuto più opportuno qualora mancassero preventive indicazioni al riguardo, senza che ciò costituisca per il Compratore motivo di reclamo.

Per ogni paletta verrà addebitata la somma di Euro 6,90/pz per contributo spese imballo.

RECLAMI - I reclami relativi ad eventuali ammanchi o rotture dovranno essere fatti esclusivamente al vettore: qualunque altro reclamo relativo alla natura e caratteristiche del materiale dovrà essere tempestivamente inoltrato alla Venditrice a mezzo lettera raccomandata, non oltre in ogni caso 10 gg. dal ricevimento della merce.

Trascorso tale termine s'intende che la merce è stata vista e accettata nello stato in cui si trova.

CARATTERISTICHE MATERIALI - Le tonalità dei colori campionati hanno carattere puramente indicativo, così come la possibilità di ripetere tonalità precedentemente fornite, non rappresenta impegno per la fornitrice e motivo di reclamo per l'acquirente.

GARANZIA - La Venditrice garantisce la qualità di quanto fornito conformemente alle scelte richieste dal Compratore: s'impegna a sostituire in pari quantità quei materiali che, a suo insindacabile giudizio, dovessero presentare difetti tali da non essere considerati conformi all'ordine, senza peraltro essere tenuta a risarcimento di danni diretti o indiretti di qualsiasi ragione. La garanzia non è trasferibile ed è valida soltanto nei confronti dell'acquirente cui è intestata la fattura di vendita.

CONTESTAZIONI - Nel modo più assoluto non saranno presi in esame i reclami riferentesi a materiali già in opera. In ogni caso, anche qualora il Compratore ritenesse di poter vantare reclami o diritti, non sono ammissibili ritardi o sospensioni di pagamento in corso.

INADEMPIENZE E INSOLVENZE - In caso di mancato o ritardato pagamento totale o parziale, sarà facoltà della Venditrice risolvere in tutto o in parte qualsiasi contratto in atto, facendo valere ogni suo diritto.

PREZZI - S'intendono sempre riferiti al listino in vigore al momento della conferma della Venditrice. Sono sempre relativi a merce franco stabilimento e non comprendono quindi altri oneri come I.V.A. bolli o tasse di qualsiasi natura, che saranno sempre a carico del Compratore.

PAGAMENTI - I pagamenti dovranno essere effettuati come indicati nella conferma d'ordine: a tutti gli effetti il luogo del pagamento resta fissato nella sede di **CERAMICA MERCURIO** anche se effettuati a mezzo di personale autorizzato, rimessa diretta, tratte autorizzate o effetti. La Venditrice ha facoltà di porre in circolazione i titoli ricevuti in pagamento, i quali s'intendono sempre accettati prosolvendo e salvo buon fine. L'inosservanza dei termini di pagamento dà diritto alla Venditrice:

- di esigere gli interessi di mora al tasso commerciale corrente più le spese;
- di emettere tratte ritenendole autorizzate in luogo dei pagamenti pattuiti per rimessa diretta;
- di sospendere ogni evasione di ordini in corso;
- in caso di protesti di esigere a vista l'importo totale dovutole.

SPESE TRATTE - Gli oneri relativi al bollo delle tratte emesse dalla Venditrice sono a carico dell'acquirente e saranno conteggiate in fattura e comprese nella tratta stessa.

FORO - Qualsiasi controversia dipendente o conseguente da contratti con **CERAMICA MERCURIO**, anche se riferibili ad affari trattati da propri dipendenti o incaricati fuori dalla propria Sede, unico Foro competente è quello di Modena.

RISERVA DI PROPRIETÀ - La merce resta di proprietà di **CERAMICA MERCURIO** fino a suo completo pagamento.

FIXED EXPENSES - For each pallet the sum of Euro 6.90/pieces will be charged for packaging expense contribution. For every invoice of an amount less than a taxable VAT of Euro 200.00, the sum of Euro 10.00 will be charged for expenses Administrative.

SUBJECT OF THE SUPPLY - The supply only includes that indicated in the order confirmation. Features and information given in catalogues or illustrations are always approximate and it is therefore the seller's right to make any variations considered necessary without advance warning.

ORDERS - There are always binding for the purchaser: the seller shall only be committed after written confirmation. It is, however, understood that each order is placed with the purchaser's full acceptance of all general conditions established by the seller. Only articles of current production shall be contemplated in the order: those materials the production of which the seller has considered it advisable to suspend owing to internal or market requirements shall not therefore be subject to confirmation. Every order shall be made in writing although this can be preceded by a telephone call in the event of urgent need.

NEGOTIATION - Everything indicated in the seller's confirmation voids an agreement or negotiation which may not be included in the confirmation itself.

DELIVERY TERM - This runs from the date of the order confirmation and shall be considered as approximate; it shall not, in any case, be considered an essential condition and may be extended by the seller in the event of unforeseen circumstances.

DISPATCH - Dispatch is understood to have been made the moment in which the goods are placed at the purchaser's disposal on deliver to the carrier. Partial dispatches are also permitted without this being considered by the customer as cause of delay.

TRANSPORT - Excepting specific agreement in writing to the contrary, the goods are always understood as having been sold ex works **CERAMICA MERCURIO** and travel at the purchaser's risk even when the seller has assumed the charge of delivery at the purchaser's. The purchaser's undertakes to lives details about the means of transport when placing the order: failing this, the seller shall dispatch the goods via the means considered most opportune without this entitling the purchaser to make claims.

CLAIMS - Claims pertaining to missing goods or breakages shall only be made to the carrier. Any other claim concerning the nature of features of the material shall be immediately forwarded to the seller by means of registered letter no later than 10 days following receipt of the goods themselves. Once this terms has elapsed the goods shall be understood to have been examined and accepted as they are.

FEATURES OF THE MATERIALS - The shades of the sample colours are purely indicative while the possibility of repeating previously supplied colour tones shall not be binding for the seller and shall not entitle the purchaser to make claims.

GUARANTEE - The seller guarantees the quality of the supplied materials according to the grades requested by the purchaser: the seller undertakes to replace in equal quantities those materials which, according to this final judgement, present defects as to be considered not in compliance with the order, without, moreover, being obliged to reimbursement of direct or indirect damages for any reason whatsoever. The guarantee cannot be transferred and shall only be valid for the purchaser to whom the sales invoice is made out.

DISPUTES - In no case shall claims pertaining to already laid materials be considered.

Moreover, in no case shall delays or suspensions of payments in progress be permitted even if the purchaser considers himself entitled to make claims.

UNFULFILLMENTS AND INSOLVENCIES - In the case of total or partial unfulfilled or delayed payment the seller shall have the right to completely or partly withdraw from a contract in progress and to demand all his rights.

PRICES - These are always understood to refer to the prices list in force at the moment of the seller's confirmation. They always pertain to goods delivered ex works and do not, therefore, include other charges such as VAT, stamps or taxes of any nature which shall be at the purchaser's charge.

PAYMENTS - Payments shall always be fulfilled as indicated on the order confirmation: in any case, the place of payment shall always be the registered office of **CERAMICA MERCURIO** even if made through authorized personnel direct remittance, authorized drafts or bills. The seller has the rights to circulate the instruments received in payment which shall always be understood to have been accepted recoured and subject to collection. Failure to comply with the terms of payment entitles the seller to:

- exact the arrears interests at the current commercial rate, plus expenses;
- issue drafts, considering them authorized in place of the agreed payments by direct remittance;
- suspend fulfilment of orders in progress;
- in the event of protests, to exact the total due sum on sight.

DRAFT EXPENSES - Charges pertaining to the stamps on the drafts issued by the seller shall be at the purchaser's charge, shall be calculated in future and included in the draft itself.

COMPETENT COURT - The only competent court shall be that of Modena for all disputes resulting from or following contracts with **CERAMICA MERCURIO** when they concern business negotiated by employees of the company or authorized persons outside the registered offices.

RESERVE OF PROPERTY - All goods shall remain the property of **CERAMICA MERCURIO** until payments is made in full.



CERAMICA
MERCURIO

Direzione Commerciale e Amministrativa:

Ceramica Mercurio S.r.l. - Via Radici in Piano, 177 - 41049 Sassuolo (MO) - Italy Tel. +39 0536 800.258 - +39 0536 805.922 - Fax +39 0536 806.271
info@ceramicamercurio.it - www.ceramicamercurio.it